

# 2023

## RAPPORT D'ACTIVITÉS



# SOMMAIRE

<b>LE MOT DU PRÉSIDENT</b> _____	<b>04</b>
<b>L'AGENCE LOCALE DE L'ÉNERGIE ET DU CLIMAT DU PAYS MESSIN</b> _____	<b>05</b>
<b>UN TERRITOIRE D'INTERVENTION : LE SCOTAM</b> _____	<b>06</b>
<b>EN BREF 2023</b> _____	<b>07/08</b>
<b>ZOOM SUR LES MOMENTS CLÉS</b> _____	<b>09/10</b>
<b>BILAN FINANCIER 2023</b> _____	<b>11</b>
<b>ILS FONT L'ALEC</b> _____	<b>12</b>
<b>ACTIONS ET MISSIONS DE L'ALEC</b> _____	<b>13/17</b>
<b>COMMUNICATION</b> _____	<b>18</b>





# LE MOT DU PRÉSIDENT



2023 a été une année charnière pour l'ALEC du Pays Messin, marquée par une intensification de nos actions en faveur de la transition énergétique sur notre territoire. En tant que Président de cette agence dynamique, j'ai le plaisir de vous présenter un bilan riche en initiatives et partenariats, qui reflète notre engagement pour un avenir plus durable et résilient.

La mission de l'ALEC, inscrite dans l'ADN de notre organisation, repose sur la sensibilisation des particuliers, des copropriétés, et des entreprises aux enjeux énergétiques et climatiques. Avec plus de 1 200 conseils personnalisés, 300 visites à domicile, et des animations locales, nous avons poursuivi nos efforts pour accompagner chacun dans ses projets de rénovation énergétique. Ce sont autant de moments où nos conseillers ont pu transmettre leur expertise, partager des solutions concrètes, et soutenir des démarches de réduction des consommations d'énergie. Ces actions, que nous conduisons en partenariat avec les collectivités et divers acteurs locaux, témoignent de notre volonté d'agir concrètement pour les habitants et les structures du territoire. C'est ainsi que, dans l'élan de notre engagement, nous avons eu l'honneur d'accueillir la direction de l'ANAH dans nos locaux. Cette rencontre, empreinte de visions partagées et d'idées échangées, a renforcé nos convictions communes et la profondeur de notre ambition pour une transition énergétique solidaire.

Cette année, nous avons renforcé notre engagement en matière de communication et d'accessibilité. Grâce à la refonte de notre site internet, désormais éco-responsable, et à notre présence accrue dans les médias, nous facilitons l'accès à des ressources précieuses pour les citoyens. Les interventions de nos conseillers à la radio, sur les réseaux sociaux et lors d'événements locaux ont permis de transmettre au plus grand nombre les bonnes pratiques en matière d'économie d'énergie.

Enfin, 2023 a également été marquée par la réussite d'événements symboliques tels que les Trophées des Copros, où les copropriétés exemplaires ont été mises en avant pour leurs démarches de rénovation. Ces initiatives nous rappellent que la transition énergétique n'est pas une aventure solitaire, mais bien collective, et que chaque acteur peut jouer un rôle déterminant dans la construction d'un avenir plus vert.

Je tiens à exprimer ma gratitude envers l'ensemble des partenaires, des membres et de l'équipe de l'ALEC du Pays Messin, dont l'implication sans faille rend possible notre action au quotidien. Ensemble, nous avons les moyens et l'ambition de répondre aux défis climatiques actuels, en mettant la transition énergétique au cœur de nos priorités.

Je vous souhaite une bonne lecture de ce rapport et vous remercie pour votre engagement continu à nos côtés.

**Philippe GLESER,**

Président de l'ALEC du Pays Messin  
Vice-Président de l'Eurométropole de Metz



# L'AGENCE LOCALE DE L'ÉNERGIE ET DU CLIMAT DU PAYS MESSIN

L'Agence Locale de l'Énergie et du Climat du Pays Messin (ALEC du Pays Messin) est une association à but non lucratif, fondée en **2011**, qui se donne pour objectif de développer la prise de conscience du grand public et de l'ensemble des acteurs du territoire, collectivités et acteurs privés, sur les préoccupations liées aux changements climatiques. Elle accompagne les usagers dans **leurs démarches d'économies d'énergie et de rénovation énergétique**.

L'ALEC fournit **des informations et des conseils gratuits et indépendants aux utilisateurs d'énergie** (citoyens, collectivités, entreprises, etc). Elle apporte une assistance technique dans la maîtrise des consommations énergétiques. Les conseillers spécialisés accompagnent les utilisateurs durant **l'ensemble du processus des projets de rénovation énergétique** et conseillent personnellement les usagers.

L'ALEC du Pays Messin joue également un rôle dans **l'animation du territoire en organisant différentes activités et actions locales**. Elle participe ainsi avec ses différents partenaires à la promotion des économies d'énergie et véhicule les notions de la transition énergétique.

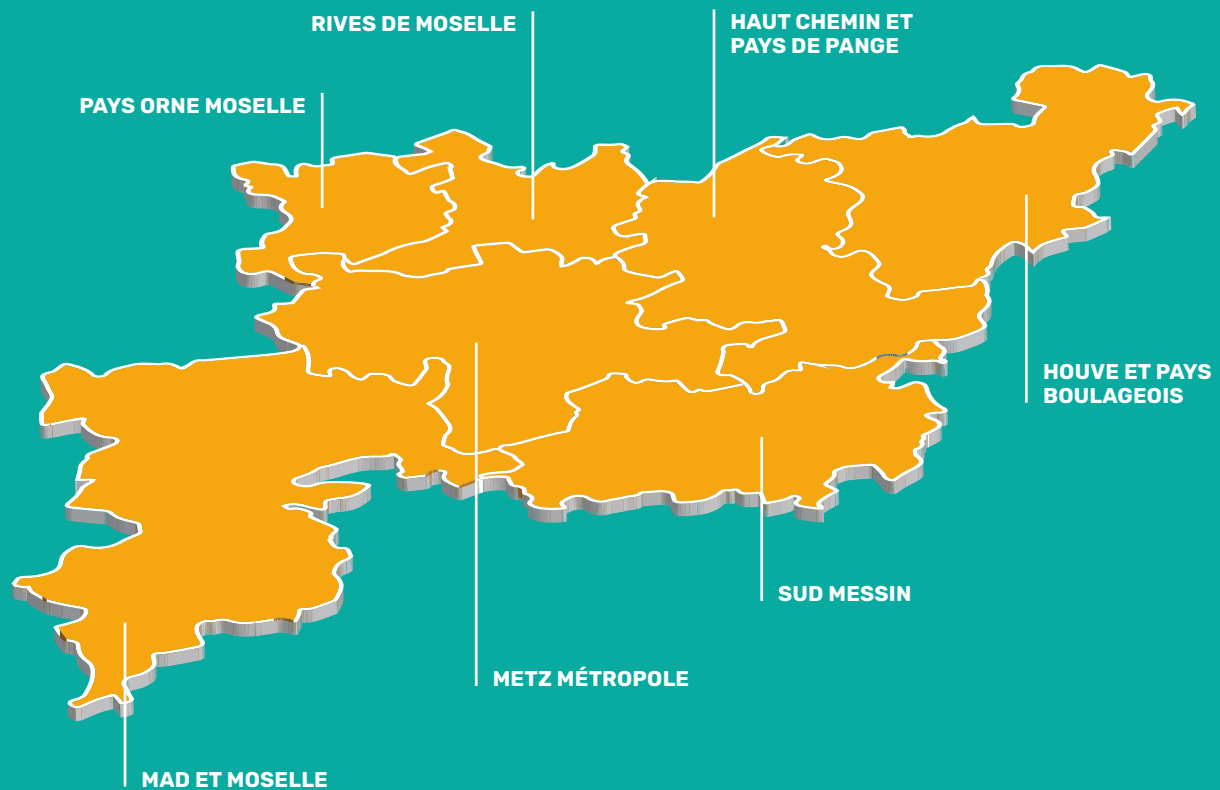
Par son activité, l'ALEC est partie intégrante des politiques énergétiques locales et s'inscrit dans les stratégies énergies-climat telles que les **Plans Climat Air Énergie Territoriaux et l'Agenda 21 de la Ville de Metz**.



Le 21 avril 2004, les Agences Locales de l'Énergie et du Climat de France se sont réunies en assemblée constituante. Elles ont créé FLAME, la **Fédération des Agences Locales de Maîtrise de l'Énergie et du climat**. 40 ALEC sont fédérées au sein de FLAME, représentant environ 450 salariés couvrant un territoire de plus de 22 millions d'habitants.



# UN TERRITOIRE D'INTERVENTION : LE SCoTAM



L'ALEC du Pays Messin intervient auprès des particuliers, copropriétés, collectivités et entreprises à l'intérieur du SCoTAM (Schéma de Cohérence Territoriale de l'Agglomération Messine). Cela concerne un vaste territoire de **1 762 km<sup>2</sup>** qui couvre **224 communes** regroupées en **7 intercommunalités** et concerne **415 630 habitants**. Les intercommunalités concernées sont l'Eurométropole de Metz, Pays Orne Moselle, Sud Messin, Mad et Moselle, Rives de Moselle, Haut Chemin et Pays de Pange, Houve et Pays Boulageois.





# 2023



**Balade thermographique**



**Intervention dans Les Experts à France Bleu**



**Signature de la convention avec Vivest**



**Présence au Salon Conseil Habitat**







## ■ Visite au CFA de Montigny-lès-Metz



## ■ Remise des prix « Les Trophées des Copros »



## ■ Signature de la charte copropriété



## ■ Présence au Festival Moselle Écologie

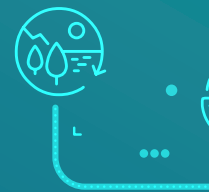


Découvrez les temps forts 2023 de l'ALEC du Pays Messin sur la page suivante.



## ■ Visite de l'ANAH





11 septembre

## Signature d'une convention de partenariat avec Vivest

L'ALEC du Pays Messin et le bailleur social Vivest ont signé une convention de partenariat visant à assurer un accompagnement en matière de transition énergétique. L'ALEC du Pays Messin s'engage ainsi à favoriser la mise en œuvre d'une stratégie active de Vivest avec pour objectif de réduire les consommations énergétiques et les émissions de gaz à effet de serre des bâtiments. Un accompagnement qui prend la forme de conseils, d'assistance technique ou de sensibilisation des publics.



9 octobre

## Visite du CFA à Montigny-lès-Metz

La FFB Moselle a invité les équipes de la Direction de la Transition Énergétique de l'Eurométropole de Metz ainsi que l'ALEC du Pays Messin à visiter le CFA du BTP 57 à Montigny-lès-Metz.

Sur place nous avons pu rencontrer l'équipe pédagogique qui nous a fait état de l'ensemble des moyens mis à dispositions des étudiants pour apprendre les différents métiers du bâtiment et des travaux publics.

Des rénovations récentes et un agrandissement des locaux ont été réalisés, ce qui laisse entrevoir un terrain d'apprentissage assez complet pour s'épanouir et se projeter dans l'avenir des métiers du BTP. Le CFA de Montigny-lès-Metz est ainsi un véritable fer de lance de la filière en Moselle.





13-14 novembre

## Rencontre Nationale de la Fédération FLAME

Comme à chaque rencontre, une délégation de l'ALEC du Pays Messin a participé au rendez-vous biennuel organisé par la fédération des ALEC, la fédération Flame. En 2023 les ALEC ont été invitées à se retrouver toutes ensemble à Paris et à Montreuil. La première journée s'est déroulée à l'académie du Climat à Paris, où les 300 membres des ALEC présentes ont pu assister à des plénières en matinée et participé à des ateliers thématiques la seconde moitié de la journée. Le lendemain, c'est à la mairie de Montreuil que l'ensemble de ce petit monde était convié pour une matinée moins politique et plus technique, toujours sous la forme de tables rondes.

Fidèles à elles-mêmes, les ALEC ont encore une fois démontré toute la force du réseau, représentant des ECFR qui couvrent la population la plus importante. Les doléances ont été entendues et la promesse d'une prise en compte des spécificités locales a été évoquée.



28 septembre

## Visite de l'ANAH dans les locaux de l'ALEC

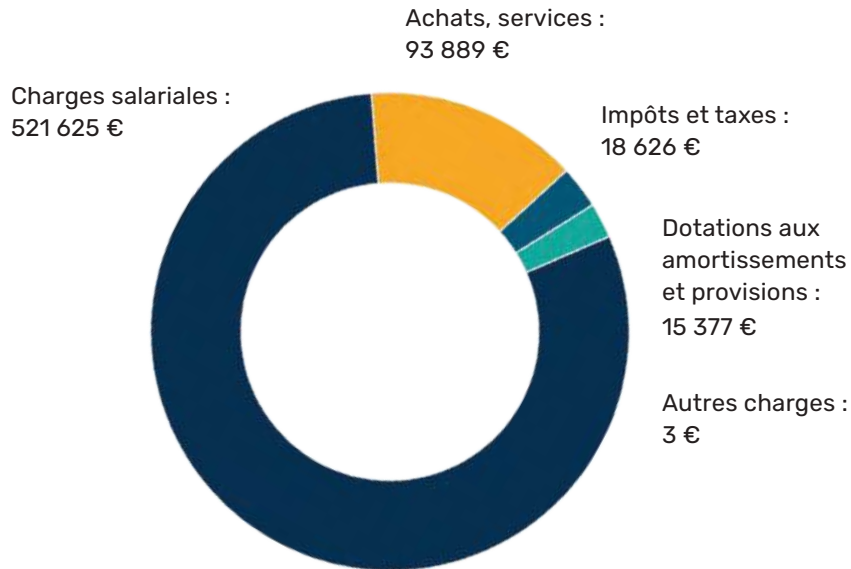
La direction de l'ANAH (Agence National de l'Amélioration de l'Habitat) s'est rendue dans les locaux de l'ALEC du Pays Messin le 28 septembre, pour évoquer les sujets de rentrée avec les conseillers de l'agence. L'ANAH, représentée par son directeur général adjoint Grégoire Frèrejacques, a été reçue par le président de l'ALEC du Pays Messin Philippe Gleser ainsi que le directeur Jérémy Marx. L'occasion de visiter les locaux de l'ALEC du Pays Messin au 1<sup>er</sup> étage du Cloître des Récollets de Metz, un cadre patrimonial exceptionnel pour travailler sur les questions liées à l'habitat.

Après quoi les conseillers et les membres de l'ALEC se sont mis autour de la table avec l'ANAH et se sont pris au jeu des questions réponses. De nombreuses thématiques ont été balayées par les interrogations diverses et variées des collaborateurs de l'ALEC du Pays Messin qui évoluent dans un milieu en constante et rapide évolution. Finalement il en est ressorti que cet échange était nécessaire et bienvenue pour tout le monde.

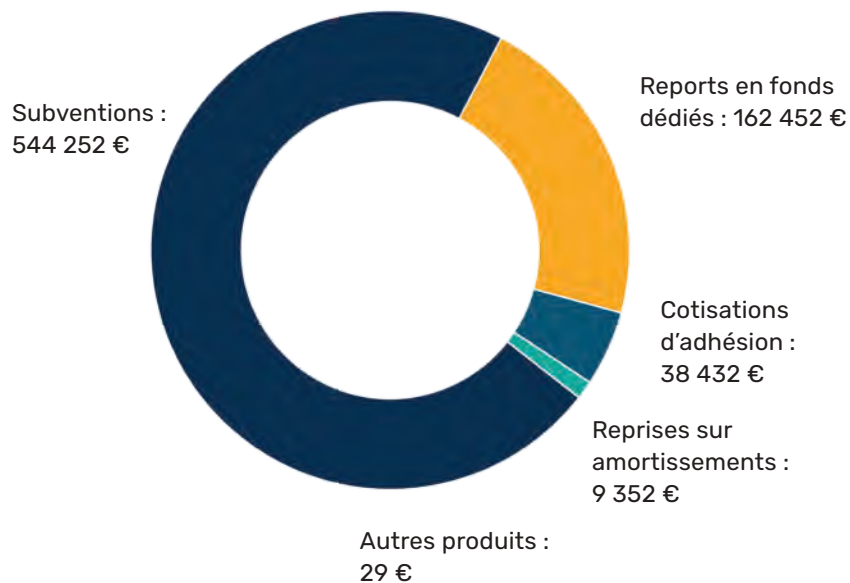


# BILAN FINANCIER 2023

## Charges : 649 520 €



## Ressources : 754 517 €



## Résultat d'exploitation : 104 197 €



# ILS FONT L'ALEC

## Les membres du bureau :

**Président :** Philippe GLESER (Eurométropole de Metz)  
**Vice-Présidente :** Nathalie ROUSSEAU (Rives de Moselle)  
**Secrétaire :** Laurent BONNAIN (UEM)  
**Trésorier :** Marielle HARANG (GRDF)

## Administrateurs :

Rachel BURGY (Ville de Metz)  
 Henry MALASSÉ (Ville de Metz)  
 Maryline WEBERT (Eurométropole de Metz)  
 Hervé BELLOY (Sud Messin)  
 Yves MULLER (Pays Orne Moselle)  
 Patrick PIERRE (Houves et Pays Boulageois)  
 Etienne LOGNON (Haut Chemin Pays de Pange)  
 Anne FRITSCH-RENARD (Eurométropole Metz Habitat)  
 Gérard ANDRÉ (Mad & Moselle)  
 Jacqueline SCHNEIDER (CCAS Metz)

## L'équipe de l'ALEC

**Directeur :** Jérémy MARX (1)  
**Directeur adjoint :** Émilien NOIRÉ (2)  
**Assistante en communication :** Elise BAUDONNEL (3)  
**Chargée d'accueil :** Lucie BONNART (4)  
**Conseillers Énergie - Logement Individuels :** Stéphane CLAISER (5),  
 Mathieu COSSUREL (6), Julie DUVAL (7), Alli GHOLLAMI (8), Jonathan  
 PELLETIER (9), Nicolas WALGENWITZ (10), Louise FRANÇOIS (11)  
**Conseillère en Énergie - Habitat Collectif :** Pascale SCHUTZING (12)  
**Chargé de mission Rénovons Collectif :** Morgan BIETRY (13)







# LES MISSIONS & ACTIONS DE L'ALEC



## ACCOMPAGNER LES PARTICULIERS DANS LEUR RÉNOVATION ÉNERGÉTIQUE

L'une des missions principales de l'ALEC du Pays Messin est d'accompagner les particuliers dans leur projet de rénovation énergétique, en leur fournissant des conseils personnalisés et en les aidant à trouver les solutions les plus adaptées à leurs besoins et à leur budget.

Pour ce faire, l'ALEC propose des permanences conseils, des visites à domicile, des réunions d'information pour sensibiliser les particuliers à l'importance de la rénovation énergétique et les informer sur les différentes aides financières disponibles pour financer leur projet.



**Conseiller & Accompagner :** les particuliers dans la maîtrise de l'énergie et leur projet de rénovation énergétique.



**Sensibiliser :** le public sur les enjeux de la maîtrise et de la réduction des consommations d'énergie.



**Présenter :** les différentes solutions, équipements ou matériaux disponibles pour votre projet.



**Renseigner :** sur les différentes aides financières mobilisables pour les travaux de rénovation.

## Réunions d'informations



L'ALEC du Pays Messin organise des réunions d'informations dans les communes pour sensibiliser les habitants à la rénovation énergétique et les informer sur les aides financières disponibles. Ces réunions sont animées par les conseillers France Rénov' de l'ALEC et permettent aux participants de poser leurs questions et d'obtenir des conseils personnalisés pour leur projet de rénovation.

Les thèmes abordés lors de ces réunions sont : les différents types de travaux à réaliser pour améliorer la performance énergétique d'un logement, les aides financières pour financer ces travaux, ou encore les bonnes pratiques à adopter pour réduire sa consommation d'énergie au quotidien.

## Conseils personnalisés

L'ALEC du Pays Messin met à disposition des particuliers un service de conseils personnalisés pour les aider dans leur projet de rénovation énergétique. Les conseillers de l'ALEC sont des experts en thermique du bâtiment et offrent gratuitement des conseils techniques et administratifs.



Ils apportent également un accompagnement personnalisé tout au long du projet, permettant aux particuliers de mener à bien leur projet de rénovation énergétique en toute sérénité. Ces conseils personnalisés sont une véritable valeur ajoutée pour les particuliers, qui peuvent ainsi bénéficier d'un accompagnement sur mesure et adapté à leurs besoins.

CHIFFRES 2023

**1 586**  
conseils de  
premier niveau

**307**  
visites à  
domicile  
+ évaluations  
énergétiques

**1 218**  
conseils  
personnalisés

## Sensibilisation et animation du territoire

CHIFFRES 2023

**38**  
actions  
d'animations

**1 126**  
ménages  
sensibilisés

**8**  
réunions  
d'informations à  
destination des  
professionnels de  
l'immobilier

L'ALEC du Pays Messin ne se contente pas seulement d'accueillir et de renseigner le public sur les questions d'efficacité énergétique. Les conseillers sont également mobilisés pour intervenir lors de manifestations et d'événements, et l'agence organise également des animations en partenariat avec des collectivités locales adhérentes ou partenaires pour sensibiliser le public aux économies d'énergie.

Parmi ces animations, on peut citer le festival Moselle Ecologie, le Salon de l'Habitat de Metz ou encore les thermographies de façade réalisées pour les habitants des maisons individuelles.





## ENGAGER LES COPROPRIÉTÉS DANS UNE DÉMARCHE DURABLE

Les copropriétés représentent un enjeu majeur dans la transition énergétique et environnementale de notre territoire. En effet, ces bâtiments collectifs sont responsables d'une part importante des consommations énergétiques et émettent des quantités significatives de gaz à effet de serre.

L'ALEC du Pays Messin accompagne donc les copropriétaires dans leur démarche de rénovation énergétique et d'adoption de comportements éco-responsables, en proposant des conseils personnalisés et des outils adaptés à leurs besoins.

### Plusieurs étapes clés de la réussite d'un projet

Durant lesquelles les compétences de l'ALEC sont nécessaires pour aider à la prise de décisions.

- 1.** Enclencher une dynamique en mobilisant tous les acteurs du projet et définir les besoins de la copropriété avec l'audit énergétique.
- 2.** Choisir les travaux à réaliser en fonction des moyens et des ambitions de la copropriété.
- 3.** Faire voter en assemblée générale le plan de financement et les travaux de rénovation énergétique.

## ■ Accompagnement de la rénovation énergétique en copropriété



L'ALEC du Pays Messin offre son expertise technique, juridique et financière aux copropriétaires pour les aider à réaliser leurs projets de rénovation énergétique, souvent difficiles à mettre en place.

L'agence propose des solutions adaptées et personnalisées en travaillant en collaboration avec des partenaires locaux tels que PFF Facade pour identifier les financements disponibles.

Grâce à cet accompagnement sur mesure, les copropriétaires peuvent avoir confiance dans la réussite de leurs projets et contribuer à la transition écologique de la région.

CHIFFRES COPRO 2023

**86**  
conseils de premier niveau

**95**  
conseils personnalisés

**23**  
visites à domicile avec évaluation énergétique





# LE PROGRAMME RÉNOVONS COLLECTIF CÔTÉ COPROPRIÉTÉ

**RÉNOVONS COLLECTIF**

LE PROGRAMME DE RÉNOVATION ÉNERGÉTIQUE DES COPROPRIÉTÉS

**COPROPRIÉTAIRES GAGNANTS À TOUS LES ÉTAGES!**  
Pensez à la rénovation énergétique pour un habitat + économe + confortable + durable

Le Programme Rénovons Collectif vise à encourager et faciliter la rénovation énergétique des copropriétés en impliquant les copropriétaires, les syndicats, les professionnels et les élus du territoire.

## Objectifs du programme

- Stimuler la demande de rénovation chez les copropriétaires
- Aider les syndicats à mieux comprendre et s'adapter à la demande de rénovation
- Favoriser les réseaux de professionnels spécialisés dans la rénovation énergétique
- Rapprocher l'offre et la demande entre professionnels et copropriétaires
- Impliquer les élus pour influencer, accélérer et déclencher les processus de rénovation énergétique

## Webinaire « Bien démarrer son projet de rénovation »



15 avril 2023 | En direct du salon de l'habitat

**56**  
participants

Au cours de ce webinaire, nous avons offert des conseils pratiques et des outils adaptés pour aider les copropriétaires à initier la transformation de leur immeuble. Ce rendez-vous a permis de répondre aux questions essentielles pour lancer un projet solide, tout en mettant en avant les avantages d'un accompagnement structuré et durable.

## Table ronde « La rénovation des copropriétés en secteur protégé »



14 juin 2023 | En public et en direct sur internet

**250**  
spectateurs

Lors de cette table ronde organisée à l'Hôtel de Ville de Metz et animée par Tout Metz, plusieurs experts se sont exprimés, incluant des Architectes des Bâtiments de France. Ils ont partagé des pistes essentielles pour concilier efficacité énergétique et préservation patrimoniale, en explorant les contraintes et solutions propres aux bâtiments historiques.

## Trophées des Copros

Les Trophées des Copros se sont déroulés le 17 octobre 2023 au Cloître des Récollets en présence de François Grosdidier. Au total 7 copropriétés de l'Eurométropole des Metz ont participé à ce concours pour montrer leur exemplarité en termes de rénovation énergétique. Le grand prix du jury a été attribué à la copropriété Constellation de Metz Sablon, tandis que le prix Coup de Cœur est revenu aux Frières à Metz Devant-les-Ponts. Cette remise de prix a été l'occasion de saluer l'investissement de tous les acteurs de ces projets : artisans, copropriétaires, syndics, et autres professionnels engagés vers la transition énergétique.



## Signature officielle de la charte copro

La charte d'affiliation des professionnels de la rénovation énergétique en copropriété a été signée le 5 avril 2023. Co-signée par l'Eurométropole de Metz, la CAPEB Moselle, la Fédération BTP Moselle, la Chambre des Métiers et de l'Artisanat de Moselle, et l'ALEC du Pays Messin, cette charte vise à regrouper et valoriser les professionnels compétents dans le domaine des copropriétés. Elle offre une garantie de qualité et de savoir-faire, tout en renforçant la visibilité des acteurs engagés dans la transition énergétique.



## Balade thermographique

Les 27 et 28 février 2023, nous avons organisé une balade thermographique autour de la copropriété Les Frières à Metz Devant-les-Ponts, en présence de François Grosdidier. À l'aide d'une caméra thermique, cette visite a permis de mesurer l'efficacité de la rénovation énergétique effectuée sur ce bâtiment, mettant en évidence les zones d'amélioration thermique et les performances des travaux entrepris.

## Réno Défi Copro

Le nouveau jeu Réno Défi Copro, créé par les conseillers de l'ALEC du Pays Messin, offre aux joueurs un aperçu ludique des étapes d'un projet de rénovation énergétique en copropriété. Ce jeu aborde les principaux défis : types de travaux, financements possibles et étapes-clés, permettant de mieux comprendre les enjeux et solutions pour réussir une rénovation énergétique.

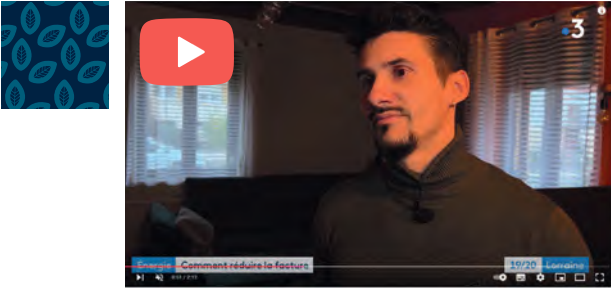


15  
copropriétaires

23  
élus et agents



# COMMUNICATION



## ■ En vidéo

### Vidéo ANAH suite à leur visite | Reportage sur France 3 Lorraine

L'ALEC du Pays Messin est apparue dans deux vidéos durant l'année 2023. La première est une vidéo reportage de l'ANAH tournée durant sa visite dans les locaux de l'ALEC. Elle met en lumière comment les conseillers travaillent au quotidien et traitent les demandes de l'Espace Conseil France Rénov'. La seconde a été réalisée par France 3 Lorraine avec une équipe de journalistes suivant un de nos conseillers durant une visite à domicile dans le but de réaliser une évaluation énergétique.

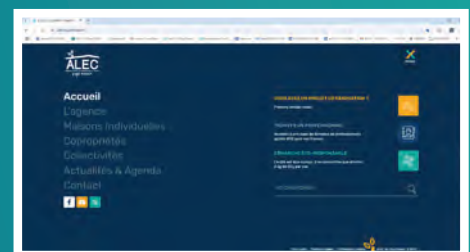
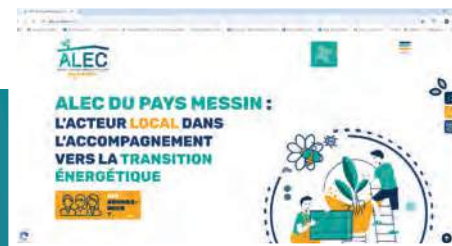
## ■ A la radio

### Emission « Les Experts » à France Bleu et dans les actualités de RCF Jerico.

L'image mais aussi l'audio, à plusieurs reprises les membres de l'ALEC du Pays Messin ont été invités dans les studios de France Bleu ou encore RCF Jerico. Leur expertise est très appréciée pour les questions liées aux économies d'énergie, surtout en période hivernale.

*Un site internet éco-responsable*

2023 sera l'année du changement de stratégie digitale. Jusqu'à alors très classique, le site internet de l'ALEC du Pays Messin a été complètement repensé. Le projet était de créer un site internet consommant un minimum de ressources. Comment c'est possible ? En réduisant au maximum l'utilisation de photos et en se concentrant sur l'optimisation du code !





# NOS PARTENAIRES



Avec le soutien de :

 <p>anticiper • économiser • valoriser</p>	<p>Financé par :</p>   
---	--



**ALEC DU PAYS MESSIN**  
 Cloître des Récollets  
 2-4 rue du Four du Cloître • 57 000 Metz  
 T. 03 87 50 82 21  
[info@alec-paysmessin.fr](mailto:info@alec-paysmessin.fr)  
[www.alec-paysmessin.fr](http://www.alec-paysmessin.fr)

-  @ALEC.du.Pays.Messin
-  @ALEC\_PaysMessin
-  ALEC du Pays Messin
-  ALEC du Pays Messin